

Bonjour,

Voici un document qui présente Madame Johanne Lemieux ainsi que le détail de ses conférences - visioconférences, cours et formations. Il vous sera ainsi plus facile de faire un choix d'activité de formation en fonction des différents sujets et thématiques que nous vous proposons.

Cordialement

Rémi Baril, B.Sc., M.I.S. & Management - CANADA & EUROPE

Directeur des programmes en enseignement et formation des professionnels et intervenants dans le milieu de la Santé, des Services sociaux et de l'Éducation

remibaril@lemondeestailleurs.com

Le monde est ailleurs inc. [Le monde est ailleurs - Accueil](#) | [Facebook](#)

Présentation de Madame Lemieux ...

Travailleuse sociale & Psychothérapeute - Conférencière – Formatrice - Animatrice - Auteure

Mme Johanne LEMIEUX est travailleuse sociale (depuis 40 ans) et psychothérapeute (depuis 20 ans) spécialisée en adoption internationale, aussi en traitement des troubles de l'attachement et du syndrome post-traumatique (EMDR adulte et enfant). Elle est également conférencière, formatrice au Québec et en Europe francophone, créatrice de l'approche © *Adopteparentalité et Intervention en attachement*, auteure de plusieurs ouvrages, consultante pour différents contrats d'expertise pour le MSSS, ainsi que pour des productions visuelles et radiophoniques au Québec, pour des organismes gouvernementaux et OSBL en Europe. On la retrouve régulièrement dans les médias écrits, à la radio, dans des documentaires et à la télévision.

Mme Lemieux a exercé sa profession à la Direction de la protection de la jeunesse, en milieu scolaire et, jusqu'en 2001, dans un CLSC de la région de Québec, date où elle crée et ouvre son bureau de consultation en pratique privée. Suite à son implication dans le réseau des services sociaux, Mme Lemieux a consacré les vingt-cinq dernières années de sa carrière à la recherche, à l'étude, à la création d'outils d'intervention psychosociale et surtout à la diffusion de connaissances psychosociales en attachement dans le contexte de l'adoption internationale, puis en intervention attachement au Québec, au Canada et en Europe francophone.

Elle est coauteure avec le pédiatre Jean-Francois Chicoine du best-seller *L'enfant adopté dans le monde en quinze chapitres et demi* paru en 2003. Elle a entamé la publication de sa collection Adopteparentalité chez Québec-Amérique : *La normalité adoptive : les clés pour accompagner l'enfant adopté*, paru en 2013 *L'adoption : mieux vivre les trois premières années*, paru en 2016. Le tome 3, sur les adolescents et jeunes adultes adoptés, paraîtra en 2022.

Par ailleurs, en septembre 2019, Mme Lemieux a été demandée comme membre du comité des 18 experts spécialistes de la petite enfance pour la « Commission des 1000 premiers jours de l'enfant » au Palais de l'Élysée de Paris, lancé par le Président de la République Monsieur Emmanuel Macron, présidé par le neuropsychiatre Monsieur Boris Cyrulnik et sous la gestion du secrétaire d'État en charge de l'enfance et des familles.

Expertises et compétences de Madame Lemieux...

- Liens et trouble de l'attachement
- Psychopathologie des troubles de l'attachement
- Méthodes et outils d'intervention en attachement
- Enfants à besoins spéciaux
- Enfance et Adolescence (milieu psychosocial, familial, réseaux sociaux et scolaire)
- L'Intervention en attachement adaptée aux enjeux conjugaux
- L'intervention en milieu scolaire (petite enfance, enfance et adolescence)
- L'intervention en milieu médical
- L'intervention auprès d'une clientèle d'ex-détenus en réintégration sociale

&

- Adoption internationale
- Normalité adoptive
- L'intervention auprès des adolescents adoptés
- L'intervention auprès des adultes adoptés
- L'intervention dans l'évaluation (agrément) pour les familles d'accueil et les familles adoptives
- Évaluation des postulants à l'adoption nationale, banque mixte et internationale et facteurs de risques et de protections
- Améliorer la qualité des évaluations psychosociales en sachant utiliser des outils d'évaluation du style d'attachement des postulants

Livres de Madame Lemieux disponibles à la Librairie du Québec à Paris...

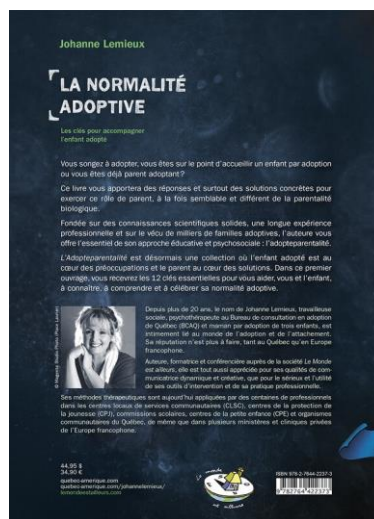
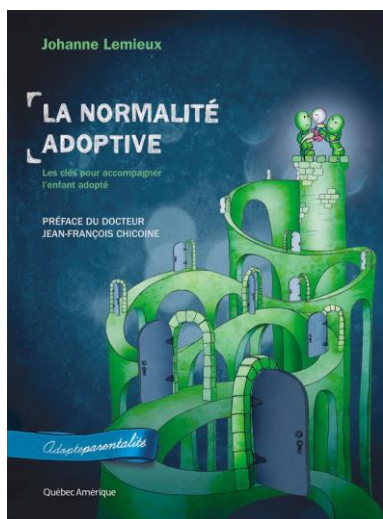
[Johanne Lemieux - Québec Amérique \(quebec-amerique.com\)](http://quebec-amerique.com)

Tome I

La normalité adoptive : Les clés pour accompagner l'enfant adopté – Février 2013

[La Normalité adoptive - Johanne Lemieux - Québec Amérique \(quebec-amerique.com\)](http://quebec-amerique.com)

[La normalité adoptive, Lemieux Johanne, librairieduquebec.fr](http://librairieduquebec.fr)

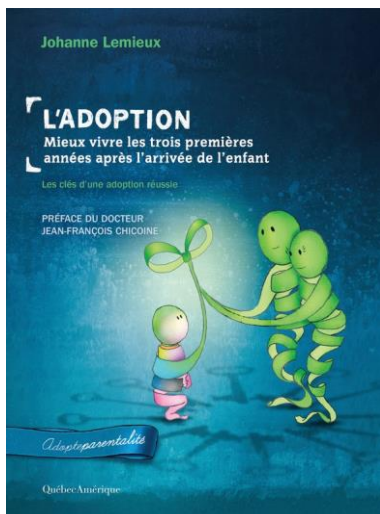


Tome II

L'adoption : Mieux vivre les trois premières années après l'arrivée de l'enfant Les clés d'une adoption réussie – Avril 2016

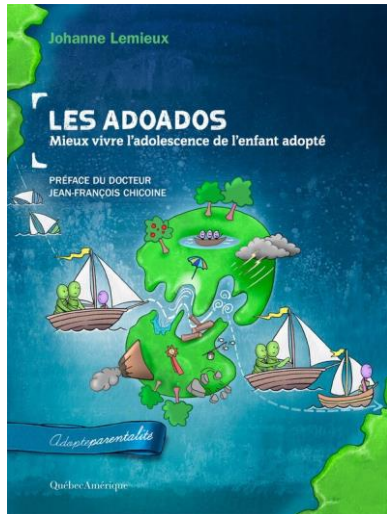
[L'Adoption : Mieux vivre les trois premières années après l'arrivée de l'enfant - Johanne Lemieux - Québec Amérique \(quebec-amerique.com\)](http://quebec-amerique.com)

[L'adoption. Mieux vivre les trois premières années, Lemieux Johanne, librairieduquebec.fr](http://librairieduquebec.fr)



Tome III
Les adoados : Mieux vivre l'adolescence de l'enfant adopté – Février 2023

[Johanne Lemieux - Québec Amérique \(quebec-amerique.com\)](http://johannelemieux.com)
[Les adoados : mieux vivre l'adolescence de l'enfant ado, Lemieux Johanne, librairieduquebec.fr](http://librairieduquebec.fr)



L'enfant adopté dans le monde (en quinze chapitres et demi) - 2003

[L'enfant adopté dans le monde - Collection du CHU Sainte-Justine pour les parents - Éditions du CHU Sainte-Justine \(editions-chu-sainte-justine.org\)](http://editions-chu-sainte-justine.org)

[L'enfant adopté dans le monde \(en quinze chapitres et demi\), Germain Patricia Chicoine Jean-François, librairieduquebec.fr](http://librairieduquebec.fr)



Note : Vous pouvez commander ces livres via « [Québec Amérique](http://quebec-amerique.com) »
ou à la « [Librairie du Québec à Paris](http://librairie-du-quebec.com) » :
Librairie du Québec, 30, rue Gay Lussac, F-75005 PARIS, Tél : +33 1 43 54 49 02

Web : [Québec Amérique \(quebec-amerique.com\)](http://quebec-amerique.com)
Web : [Librairie du Québec - vente en ligne de livres québécois en France](http://librairie-du-quebec.com)
Email : libraires@librairieduquebec.fr

Types d'activités de formation de Madame Lemieux...

PARENTS :

- **Conférence - Visioconférence** pour les parents 2 à 3 heures + période de questions à la fin
- **Cours** pour les parents 1 jour (7 heures) + accréditation aux participants

Note : Pour les visioconférences (vidéoconférences en ligne / webinaires) vous pouvez utiliser les plateformes « Zoom ou MS Teams ».

PROFESSIONNELS ET INTERVENANTS :

- **Conférence - Visioconférence** pour les professionnels 2 à 3 heures + période de questions à la fin
- **Formation** pour les professionnels et intervenants 1 jour (7 heures) + certificat aux participants
- **Formation** pour les professionnels et intervenants 2 jours (14 heures) + certificat aux participants
- **Formation** pour les professionnels et intervenants 3 jours (21 heures) + certificat aux participants

CONFÉRENCES - VISIOCONFÉRENCES POUR LES PARENTS

1 demi-journée ou 1 soirée

(2 à 3h de conférence avec 30 min. de questions à la fin)

Conférence pour les parents

Les enfants adoptés et leurs parents, des enfants et des parents comme les autres ? Réponse : Oui ! Mais avec beaucoup « d'options » ! ©

Lorsque j'étais petite et que je me rendais au camp de pêche de mon grand-père, je ne voyais que des conifères le long de la route qui menait là-bas. C'était pour moi tous des arbres pareils : verts, pointus qui ne perdaient pas leurs épines en hiver. Jusqu'au jour où je me suis inquiétée de la « maladie » de plusieurs de ces conifères, car ils avaient perdu leurs épines. Mon père me m'a expliqué qu'il s'agissait bien de conifère, mais qu'ils avaient une particularité : ils perdaient leurs épines l'hiver. Ils n'étaient pas morts, malades, anormaux ou bizarres, mais juste différents. À partir de ce moment-là, moi qui n'avais jamais vu de différence, je me suis mise à voir des mélèzes partout hiver comme été et à comprendre que ce qui semblait être une forêt uniforme était en fait composé d'une très grande variété d'arbres.

En quoi les enfants adoptés sont-ils différents des autres? Dans leur façon de faire, ou de ne pas faire, confiance aux autres? En parlant trop, ou pas assez, en provoquant? Dans leur manière de surmonter leur blessure, leur mémoire sans souvenir? Dans leur quotidien, petit, à table ou à la crèche, plus grand, à l'école, avec les professeurs dans leur façon de se faire des amis? Dans leur façon de se sécuriser, avec ambivalence, dans l'évitement, avec anxiété? En quoi leurs parents vivent-ils également de l'anxiété et des passages plus ou moins difficiles quand ils sont confrontés au deuil de l'enfant biologique, voire au deuil de l'enfant sans handicap et à leurs propres fantômes de la pouponnière? Les parents adoptants misent souvent sur leurs compétences et, après tout ce temps perdu à « s'attendre », sont parfois pris de court avec leur expérience parentale. Les enfants adoptés, même quand ils sont allés au bout de leurs capacités, ont à revenir sur le drôle de tempo de leurs expériences de vie. En quoi, et comment, et concrètement, les manières d'être de l'un et de l'autre peuvent avoir de l'influence sur la vie familiale, scolaire, professionnelle et amoureuse. Comment éviter la chimie des blessures, se faire inclusif auprès de toute la famille, de toutes les familles ?

Conférence pour les parents

Les enjeux d'attachement dans la relation adoptive : les comprendre, les décoder et augmenter nos compétences comme parent-adoptant ©

Si vous désirez enfin et vraiment saisir de quoi on parle lorsqu'on parle d'attachement parent-enfant adopté, cette conférence est pour vous !

Nous parlerons de l'origine de la théorie de l'attachement et son application concrète dans le contexte particulier de la parentalité adoptive. Nous décrirons les styles d'attachement chez les enfants et AUSSI chez les adultes qui deviendront parents adoptants. Nous expliquerons les comportements qui confirment que l'attachement se passe bien ainsi que les phases normales à prévoir. Nous donnerons aussi des pistes pour détecter les comportements qui pourraient être des signes d'un problème d'attachement.

Conférence pour les parents

L'enfant adopté et l'école : 12 conseils pour un vécu scolaire réussi ©

L'entrée scolaire de tous les enfants du monde est un grand pas dans la vie d'un petit garçon ou d'une petite fille... et de ses parents. C'est l'adieu à l'univers de la petite enfance, un deuil nécessaire, mais parfois difficile.

On exigera d'eux qu'ils « produisent » des résultats alors qu'auparavant on ne leur demandait que d'être heureux. Ils passent de la vie privée à une vie publique pour leur part. Les parents qui décidaient tout avant, auront à céder une partie de leurs responsabilités et de leurs pouvoirs à des enseignants, à des programmes du ministère et à des horaires déterminés par les trajets d'autobus scolaire !

Bref, il s'agit de tout un ajustement pour toute la famille et pour toutes les familles.

Encore là, les parents adoptifs auront les mêmes défis que tous les autres parents, mais aussi des défis supplémentaires, défis qui sont dus aux « options » du vécu préadoption de l'enfant. D'inutiles tracasseries administratives peuvent survenir comme fournir une « preuve » d'adoption si elle est déjà prononcée ou l'ordonnance de placement si l'adoption n'est pas finalisée en passant par le défi d'obtenir une évaluation psychologique qui tient compte des carences préadoption et une oreille attentive du directeur si notre enfant est victime de racisme, bref la tâche sera plus complexe que celle des parents « ordinaires » ...

- Lors de cette conférence, nous vous transmettrons 12 conseils pour mieux s'en sortir !
- Ne pas prendre pour acquis que les enseignants, la direction et les éducateurs du service de garde s'y connaissent en adoption !
- Faire du ménage dans notre propre sac d'école
- L'enfant « tsunami »
- Attention aux étiquettes trop rapides
- Soyez des agents « contaminateurs »
- Velcro, Sumo ou Solo? Bien connaître notre enfant pour mieux préparer l'enseignant
- Attention au syndrome du 747 avec des moteurs de Cessna
- La mascotte de l'école
- Ne jamais éliminer la possibilité de racisme dans le vécu social des enfants à l'école
- Le bulletin : mes notes détermineront-elles ton amour pour moi ?
- Réussite scolaire : obligation de moyens ou obligation de résultats ?
- Conserver son estime de soi à tout prix : le sien et le nôtre !!!

Conférence pour les parents

Les clés pour décoder et mieux accompagner nos "AdosAdos" ! ©

L'adolescence est une période de transition normale et nécessaire dans la vie d'un enfant et de ses parents. Elle demande souplesse, fermeté, vigilance et une bonne dose d'humour ! Comme parent adoptant, on ne doit pas céder à la panique et surtout ne pas croire toutes les légendes urbaines colportées par certains médias ou par des parents épuisés et aigris par un enfant particulièrement difficile. Les parents adoptants auront des défis particuliers considérant les options supplémentaires d'un enfant ayant sa normalité adoptive.

Dans cette conférence, nous vous invitons donc à revisiter les 12 éléments de cette normalité adoptive à travers les enjeux propres aux adolescents adoptés !

Conférence pour les parents

Cultiver l'attachement ou l'art d'être un parent-jardinier ! ©

L'adoption a souvent été comparée à une greffe ou au déracinement d'une petite plante suivi d'une replantation dans une nouvelle terre. Ce sont deux fortes jolies métaphores, mais qui restent trop souvent des histoires incomplètes; on oublie de poursuivre. Il ne s'agit pas simplement de prendre une plante et de la placer dans une bonne terre, de sectionner une branche et de la ficeler à un autre arbre, et voilà le tour est joué, la nature fera le reste sans apport ou effort extérieur. Les images rose bonbon tant de fois vues à la télévision qui traitent de l'arrivée de parents épuisés, mais euphoriques qui arrivent à l'aéroport avec leur précieux cargo me font penser à ce mythe de la greffe instantanée. Ces images donnent l'illusion que le travail d'adoption est derrière eux. Le processus administratif est presque terminé, certes, mais le vrai sens de l'adoption, le vrai travail de greffe qui nécessitent toute la patience et la science d'un jardinier pour réussir ne font que commencer.

Let's face it, life is not just. « Faisons face à la réalité : la vie est injuste ! Soyons réalistes, l'adoption aussi n'est pas juste. Si tous les enfants ont le droit théorique d'être adoptés, de grandir dans une vraie et bonne famille et d'être aimés inconditionnellement, tous n'arrivent pas égaux dans leur nouvelle vie. Tous auront vécu des épreuves, des petites, des grandes, des gravissimes et des plus banales. Selon un ensemble de conditions internes et externes, certaines de ces épreuves auront été bien « processées » dans leur corps et leur cerveau. Elles ne laisseront pas des programmations dysfonctionnelles. D'autres se seront transformées en traumatismes qui handicaperont leur santé physique, mentale et leur capacité à s'attacher. Ces programmations ne sont pas inscrites dans les nuages ou dans l'atmosphère, mais profondément imprimées dans les méandres neuronaux de leur cerveau en développement. Tout comme un ordinateur, une programmation saine dans un disque dur puissant rendra la vie plus facile à son utilisateur. Des « bugs », des virus parfois temporaires, parfois permanents dans la programmation de base ou la contamination par des virus informatiques à cause des interrelations avec le monde extérieur, ne rendra pas l'utilisation impossible, mais pas mal plus complexe et, avouons-le, frustrante.

Une chose est certaine, tous les adultes qui désirent fonder une famille devraient théoriquement pouvoir réaliser leur rêve, tous ne sont pas égaux dans leur potentiel personnel et surtout dans leurs connaissances de devenir un parent compétent et heureux d'un

enfant blessé. Tout mon travail d'écriture, d'enseignement et de diffusion a été motivé par le désir profond de transmettre les connaissances nécessaires à faire face à toutes les éventualités dans le jeu de hasard qu'est l'adoption internationale.

Conférence pour les parents

Les adoados : Mieux vivre l'adolescence de nos enfants adoptés ©

L'adolescence est une période de transformation physique et cérébrale intense, normale et nécessaire dans la vie d'un enfant et de ses parents. Elle demande aux parents souplesse, fermeté, vigilance et une bonne dose d'humour. On ne doit pas céder à la panique et surtout ne pas croire toutes les légendes urbaines colportées par certains médias ou par des parents épuisés par un enfant adopté particulièrement difficile.

Car fort heureusement, la majorité des adolescents adoptés n'auront pas de pathologies physiques ou psychiques graves qui vont profondément nuire à leur développement et à leur bonheur. Ce qui ne veut pas dire qu'ils aient exactement les mêmes défis que les adolescents faits maison, dit « modèles de base ».

Mais alors, comment démêler ce qui appartient aux comportements normaux de tous les adolescents de ce qui appartient aux caractéristiques spécifiques et « normales » d'un adolescent adopté ?

Voici la GRANDE question qui hante la plupart des parents adoptifs qui voient leur enfant grandir. Grâce aux principes de l'Adopteparentatlié, nous tenterons de répondre à ces interrogations lors de cette conférence.

En voici les grandes lignes :

Les 12 caractéristiques des adoados :

1. Les deuils et traumatismes: les fantômes du passé
2. Le stress : l'ennemi commun
3. La maturité affective : le piège invisible
4. L'attachement : retour vers le futur
5. Les hormones, les humeurs : celles des ados, celles des adultes
6. La peur de décevoir : ne pas être soi-même
7. L'appartenance : réalité ou comédie
8. La génétique : le grand dévoilement
9. L'OMNI : quand le vide prend toute la place
10. L'identité : des tâches supplémentaires
11. La majorité : saut dans le grand canyon
12. La retraite de parent : spontanée ou forcée ?

Conférence pour les parents

Comment se préparer à adopter un enfant à besoins spéciaux ©

Pour répondre à la demande des parents ainsi qu'aux nouvelles réalités de l'adoption internationale, l'équipe du *Le monde est ailleurs* offre une conférence. L'objectif de conférence est d'outiller théoriquement et pratiquement le futur parent aux enjeux physiques, affectifs et cognitifs de l'adoption d'un enfant qui présente des caractéristiques qui s'éloignent de l'adoption d'un jeune bébé en bonne santé physique et mentale.

Que veut-on dire par besoins spéciaux ? :

Un enfant de plus de 2 ans

Une fratrie

Un enfant avec un handicap physique

Un enfant avec un handicap affectif ou cognitif

Un enfant avec une maladie physique chronique (hépatite B, VIH, etc.)

À qui s'adresse cette conférence

Décider d'accueillir un enfant dit à besoins spéciaux ne doit pas se faire à la légère ou sur des croyances irréalistes. Il en va de l'avenir et du bonheur de l'enfant et de ses futurs parents.

Cette conférence s'adresse donc à toute personne qui envisage de choisir ou a déjà choisi cette option d'adoption, mais qui désire en connaître les vrais enjeux, les joies comme les défis.

Il y sera abordé les enjeux d'attachements qui prévalent dans ces cas : les bonnes et moins bonnes raisons de faire un tel choix; les problèmes possibles de développement physiques, affectifs et cognitifs; le choc des cultures ; la langue; les chocs post-traumatiques possibles; l'ajustement des attentes parentales; les mythes humanitaires ; les ressources post-adoption disponibles, etc.

Mais surtout, cette conférence donnera aux parents une série de solutions et de conditions gagnantes pour réussir ce type d'adoption. C'est uniquement en comprenant parfaitement les solutions que le futur parent pourra s'autodéterminer comme désirant ou non, comme étant capable ou non, comme respectant ou non son rêve de parentalité en choisissant ce chemin peu fréquenté qu'est l'adoption d'un enfant à besoins spéciaux.

Conférence pour les parents

La normalité adoptive : les clés pour accompagner l'enfant adopté ©

Comment démêler ce qui appartient aux comportements normaux de tous les enfants de ce qui appartient aux caractéristiques spécifiques et « normales » d'un enfant adopté ?

Voici la GRANDE question qui hante la plupart des parents adoptifs !

Car si de plus en plus d'enfants grands, des fratries et d'autres avec des besoins spéciaux sont dorénavant proposés à l'adoption, il ne faut pas occulter le fait que, même sans particularité ou handicap, tout enfant adopté a sa part de besoins spéciaux.

Un enfant que l'on propose à l'adoption aura été exposé à de nombreux facteurs de risques durant la vie préadoptive de l'enfant. Des facteurs qui contribuent à un façonnage différent de la norme. Fort heureusement, la majorité des enfants adoptés n'ont pas de pathologies physiques ou psychiques graves qui vont profondément nuire à leur développement et à leur bonheur. Ce qui ne veut pas dire qu'ils aient exactement les mêmes défis que les enfants biologiques.

Mieux connaître les éléments de cette normalité adoptive est en soi un merveilleux facteur de protection. Cela permet aux parents de mieux saisir les besoins normaux en adoption et SURTOUT de savoir comment y répondre au quotidien pour mieux accompagner son enfant tout au long de sa vie.

COURS POUR LES PARENTS

1 journée (7 heures)

Cours pour les parents - (1 jour, 7 heures)

Mieux vivre l'adolescence de nos enfants adoptés : les adoados ! ©

L'adolescence est une période de transition normale et nécessaire dans la vie d'un enfant et de ses parents. Elle demande aux parents souplesse, fermeté, vigilance et une bonne dose d'humour ! On ne doit pas céder à la panique et surtout ne pas croire toutes les légendes urbaines colportées par certains médias ou par des parents épuisés et aigris par un enfant adopté particulièrement difficile.

Car fort heureusement, la majorité des adolescents adoptés n'auront pas de pathologies physiques ou psychiques graves qui vont profondément nuire à leur développement et à leur bonheur. Ce qui ne veut pas dire qu'ils aient exactement les mêmes défis que les adolescents biologiques.

Comment mieux connaître et décoder ce qui relève de la normalité adoptive et ce qui est au-delà de cette normalité ?

Comment démêler ce qui appartient aux comportements normaux de tous les adolescents de ce qui appartient aux caractéristiques spécifiques et « normales » d'un adolescent adopté ?

Voici la GRANDE question qui hante la plupart des parents adoptifs qui voient leur enfant grandir !

Voici les thèmes qui seront abordés durant cette journée de formation où nous souhaitons transmettre des éléments de savoir, de savoir-faire et de savoir-être :

- Les « adoados », des adolescents comme les autres ? Oui, mais avec encore plus d'options supplémentaires !
- Les « adoados » ne sont pas de mauvais adultes : comprendre la normalité adoptive
- Le Sumo ? le Velcro ? le Solo ? comment les styles d'attachement insécurisés s'actualisent durant l'adolescence
- Le défi de se détacher malgré un vécu d'attachement difficile : celui de l'enfant et peut-être même celui du parent ?
- Être parent d'adolescent : comment devenir le filet sous le funambule d'un jeune à entretien sophistiqué ?
- Comment rester solide malgré les tests d'attachement qui se cachent sous des comportements difficiles
- La révolte sur un plateau d'argent : *Tu n'es pas mon VRAI parent !!!*
- Trois règles pour survivre au tremblement de pont
- La technique des choix pour sortir des rôles « bourreau-victime »
- Réparer le syndrome du kidnapping ou comment aider notre « adoado » à re-choisir sa famille

- Oser exiger les quatre « R » de la réciprocité
- Comment trouver sa voie, son appartenance et son identité lorsqu'on est une banane ou un biscuit Oréo!
- La dure tâche de résoudre le conflit de loyauté
- Voguer vers le monde adulte sans tout démolir !
- Le syndrome de réparation ou comment le laisser partir sans tout l'équipement espéré ?

Cours pour les parents - (1 jour, 7 heures)

Mieux connaître la normalité adoptive tout au long de la vie de notre enfant ©

De plus en plus d'enfants à besoins spéciaux sont dorénavant adoptés dans les différents pays d'accueil. Il ne faudrait pourtant pas occulter le fait que, même sans particularité ou handicap, tout enfant adopté a sa part de besoins spéciaux. Avoir été abandonné, traumatisé, transporté, etc., toute la vie préadoptive de l'enfant contribue à un façonnage différent de la norme. Pour un parent, qu'est-ce qui est "normalement attendu" et qu'est-ce qui ne l'est pas? Quand s'inquiéter, consulter? Quand donner du temps, s'en donner, lui en donner? Comment intervenir pour mieux stimuler la récupération ?

Comment démêler ce qui appartient aux comportements normaux de tous les enfants de ce qui appartient aux caractéristiques spécifiques et « normales » d'un enfant adopté ?

Voici la GRANDE question qui hante la plupart des parents adoptifs !

Car fort heureusement, la majorité des enfants adoptés n'ont pas de pathologies physiques ou psychiques graves qui vont profondément nuire à leur développement et à leur bonheur. Ce qui ne veut pas dire qu'ils aient exactement les mêmes défis que les enfants biologiques.

Cette formation a pour but de transmettre aux parents assez de connaissances sur la normalité adoptive pour qu'ils puissent :

Ces éléments seront expliqués en passant par la petite enfance, l'adolescence et l'arrivée à l'âge adulte en se basant sur les centaines d'études effectuées depuis 25 ans à travers le monde.

Cette formation a pour but de transmettre aux parents assez de connaissances sur la normalité adoptive pour qu'ils puissent :

- Connaître les 12 éléments de la normalité adoptive
- Reconnaître les facteurs de risques « normaux » en adoption
- Mettre en place des facteurs de protections pour apaiser ces facteurs de risque
- Acquérir non seulement du savoir, mais du savoir-faire et du savoir-être

Voici les 12 éléments de la normalité adoptive :

1. Un survivant
2. Un entretien sophistiqué
3. Une estime de soi insaisissable
4. Un abandon à sublimer
5. Une insécurité affective
6. Une gestion du stress très stressante
7. Des émotions en montagnes russes
8. Des changements angoissants
9. Un attachement plein de défis
10. Un écart entre l'âge chronologique et l'âge développemental
11. Une identité courte pointe
12. Un cheminement scolaire complexe

Cours pour les parents - (1 jour, 7 heures)

Mieux vivre la première année d'adoption avec votre enfant ©

On s'entend : il n'y a pas de recettes infaillibles pour devenir un bon parent adoptant (ou biologique!) ou pour rendre un enfant adopté parfaitement sain et heureux. Cependant, connaître et comprendre certains « ingrédients » peut éviter bien des angoisses et des nuits d'insomnies !

Le cours « *Mieux vivre la première année d'adoption avec votre enfant* » s'adresse aux futurs parents adoptants ou à ceux qui expérimentent les premiers mois après l'adoption. Nous aborderons les attitudes à prendre lors du premier contact et durant le voyage d'adoption afin de favoriser l'attachement et augmenter les chances d'une récupération rapide des possibles problèmes de santé. Nous expliquerons les étapes d'approvisionnement, d'adaptation, d'attachement ainsi que la façon de retourner au travail sans causer trop d'insécurité affective. Des conseils seront également donnés pour faire face aux difficultés de sommeil, d'alimentation, aux petites et grandes manifestations d'émotions comme la colère, la tristesse et la peur.

Cours pour les parents - (1 jour, 7 heures)

Les conditions gagnantes d'un attachement sain tout au long de la vie avec mon enfant adopté ©

Ce cours s'adresse à tous les parents adoptants qui souhaitent approfondir leurs connaissances et leur compréhension du processus d'attachement très particulier dans le contexte d'une parentalité adoptive. L'emphase sera mise sur les enfants de 0 à 11 ans (s'il y a une demande, nous offrirons éventuellement une formation pour les parents d'adolescents et de jeunes adultes).

Nous explorerons le continuum de la réalité de l'attachement : des phases attendues et normales jusqu'aux difficultés plus complexes qui vont des petits défis d'attachement jusqu'aux troubles plus sévères. Nous parlerons de méthodes concrètes pour favoriser l'attachement et pour surmonter des défis plus particuliers selon l'âge et le stade de développement de l'enfant. Les manifestations des troubles d'attachement plus sévères (une réalité présente, mais statistiquement limitée) seront très brièvement abordées, mais aucune méthode thérapeutique ne sera expliquée. Il s'agit d'une formation générale ayant des objectifs préventifs et non d'un groupe thérapeutique pour un parent ayant un enfant avec un diagnostic de troubles d'attachement importants.

Cours pour les parents - (1 jour, 7 heures)

L'adoption d'un enfant à besoins spéciaux : les fratries, les enfants de 3 ans et plus, les conditions physiques ou affectives hors normes ©

Comment se préparer à adopter un enfant à besoins spéciaux

Pour répondre à la demande des parents ainsi qu'aux nouvelles réalités de l'adoption internationale, l'équipe de *Le monde est ailleurs*, offre une nouvelle journée de formation aux parents. L'objectif de cette journée est d'outiller théoriquement et pratiquement le futur parent aux enjeux physiques, affectifs et cognitifs de l'adoption d'un enfant qui présente des caractéristiques qui s'éloignent de l'adoption d'un jeune bébé en bonne santé physique et mentale.

Que veut-on dire par besoins spéciaux ? :

- Un enfant de plus de 3 ans
- Une fratrie
- Un enfant avec un handicap physique
- Un enfant avec un handicap affectif ou cognitif
- Un enfant avec une maladie physique chronique (hépatite B, VIH, etc.)

À qui s'adresse cette formation ?

Décider d'accueillir un enfant dit à besoins spéciaux ne doit pas se faire à la légère ou sur des croyances irréalistes. Il en va de l'avenir et du bonheur de l'enfant et de ses futurs parents.

Cette formation s'adresse donc à toute personne qui envisage de choisir ou a déjà choisi cette option d'adoption, mais qui désire en connaître les vrais enjeux, les joies comme les défis.

La formation abordera les enjeux d'attachements qui prévalent dans ces cas : les bonnes et moins bonnes raisons de faire un tel choix; les problèmes possibles de développement physiques, affectifs et cognitifs; le choc des cultures; la langue; les chocs post-traumatiques possibles; l'ajustement des attentes parentales; les mythes humanitaires; les ressources post-adoption disponibles, etc.

Mais surtout, cette formation donnera aux futurs parents une série de solutions et de conditions gagnantes pour réussir ce type d'adoption. C'est uniquement en comprenant parfaitement les solutions que le futur parent pourra s'autodéterminer comme désirant ou non, comme étant capable ou non, comme respectant ou non son rêve de parentalité en choisissant ce chemin peu fréquenté qu'est l'adoption d'un enfant à besoins spéciaux.

En pré requis à ce cours, nous suggérons fortement que le participant ait suivi préalablement le cours : **Les conditions gagnantes d'un attachement sain**. En effet, le participant doit avoir reçu les notions de base en attachement avant de découvrir et d'apprendre les cas d'exceptions.

FORMATIONS POUR LES PROFESSIONNELS ET INTERVENANTS

1, 2 ou 3 jours de formation

Introduction au modèle d'intervention en attachement © - (1 jour, 7 heures)

Cette journée de formation s'adresse à qui ?

À tous les professionnels qui souhaitent rapidement saisir les enjeux d'attachement dans une perspective d'intervention pratique plutôt que théorique. Également, aux professionnels qui songent à s'inscrire à la formation Intervention en attachement Niveau I ou II, et veulent s'assurer que cela répondra à leurs besoins d'interventions pratiques et cliniques.

Contenu de la formation

Objectif général :

Cette formation a pour objectif de transmettre aux professionnels et intervenants les connaissances et les outils nécessaires pour intégrer les concepts de la théorie de l'attachement dans leur intervention concrète auprès de leur clientèle.

Note : Cette journée ne peut pas remplacer tout le contenu des Niveaux I et II mais donne aux professionnels une excellente idée de la nature de l'approche développée par Mme Lemieux.

Objectifs spécifiques :

Après cette formation les intervenants seront en mesure :

- De distinguer les concepts d'attachements selon une approche biologique, développementale, psychopathologique et psychothérapeutique
- De percevoir les problèmes d'attachement de façon nuancée, dans un continuum allant d'une atteinte légère (défi d'attachement) à une atteinte plus sévère (troubles d'attachements)
- De percevoir les problèmes d'attachements dans un portrait clinique plus large qui inclut souvent des chocs post-traumatiques, des atteintes neurologiques diverses et des problèmes de santé physique.
- D'identifier clairement les différents styles d'attachement et leurs manifestations chez l'adulte
- De percevoir les problèmes d'attachements dans un contexte de co-morbidité bio psycho sociale où les atteintes neurologiques provoquées par la négligence, la maltraitance et les nombreux abandons sont parfois complexes.
- D'identifier les aspects transgénérationnels dans la transmission des styles d'attachement
- ***D'utiliser quelques outils d'interventions pour favoriser l'attachement parent-enfant dans un contexte de défi dans les capacités parentales.
- *** Les outils peuvent être adaptés aux besoins de la clientèle spécifique s'il s'agit d'un groupe de professionnels qui souhaitent organiser une formation sur mesure (exemple en milieu scolaire, en Centre-Jeunesse, CPE ou en milieu communautaire, etc.)

Le style d'attachement adulte : Évaluation et intervention psychosociale © – (2 jours, 14 heures)

Problématique :

Depuis environ une quinzaine d'années, de nombreux professionnels travaillant dans le domaine de la protection de l'enfance, de l'adoption nationale et internationale, ainsi que ceux qui s'occupent des familles d'accueil ont été formés, ou du moins sensibilisés, à l'extrême importance de la théorie de l'attachement et à ses applications cliniques.

Plusieurs savent désormais reconnaître et mieux intervenir si un enfant adopté, placé ou vivant avec sa famille biologique présente des signes d'un attachement insécurisé. Ces professionnels comprennent mieux les *facteurs de risques* qui peuvent nuire au développement d'un style d'attachement sécurisé chez l'enfant.

Pourtant encore trop peu connaissent l'importance de l'impact du style d'attachement du donneur de soin, de la figure d'attachement ou du parent d'adoption ou d'accueil comme *facteurs de protection* sur la trajectoire développementale de ce même enfant vers un style d'attachement plus sécurisé.

Pour y arriver, encore faut-il avoir l'expertise et les outils nécessaires à l'évaluation du style d'attachement chez un adulte. Un enfant insécurisé devrait idéalement être confié à un adulte sécurisé et sécurisant, car nous savons désormais qu'il s'agit d'un des facteurs de protection le plus efficace pour apaiser les traumatismes relationnels précoces à l'origine des problèmes d'attachement plus ou moins sévères chez l'enfant.

Objectifs :

Cette formation répond donc aux besoins du professionnel en la relation d'aide qui désire mieux évaluer les styles d'attachement adultes que ce soit dans le contexte d'adoption ou de placement. Cette formation permettra au professionnel de mieux intervenir pour s'assurer d'éliminer certains facteurs de risques et/ou favoriser les facteurs de protection que constitue le style d'attachement d'un donneur de soins. Ces nouvelles connaissances peuvent également être d'une grande utilité dans le travail psychothérapeutique en thérapie conjugale, familiale et même individuelle auprès des adultes en général.

Clientèle :

La formation s'adresse aux professionnels de la relation d'aide, de la protection de l'enfance en contexte d'adoption ou de placement qui souhaitent parfaire leurs connaissances sur la théorie de l'attachement, mais dans le contexte du travail d'évaluation et d'intervention auprès des adultes, particulièrement ceux qui sont des donneurs de soins ou des figures d'attachement pour les enfants dans leurs services.

Certificat :

Un certificat de 14 heures de formation sera remis à chaque participant à la fin de la formation. Seuls les participants ayant assisté aux 14 heures recevront ce certificat.

Contenu :

La première journée sera consacrée à la transmission des savoirs théoriques nécessaires à la compréhension et au dépistage des enjeux d'attachements chez l'adulte dans une perspective développementale. Nous décrirons quels sont les facteurs de risques et les facteurs de protections qui ont pu jouer dans l'histoire d'attachement de la personne et la fabrication de son style d'attachement, ainsi que les outils d'anamnèse pour une cueillette de données pertinentes. Nous décrirons les différents types d'attachement adulte : les sécurisés (piano) les insécurisés qui surutilisent le système d'attachement (sumo et velcro) ainsi que ceux qui sous-utilisent le système d'attachement (solo).

La seconde journée sera consacrée à la transmission d'outils d'évaluation : questionnaire (ex. : AAI de Main et Kaplan), mise en situation (Inspiré de Stéphano Colombo), outil d'auto-évaluation (ex. : exercice Enoya) et grille de comportements observables. Nous aborderons également comment les interactions entre les différents styles d'attachement (sécurisé ou insécurisé) se manifestent dans les relations conjugales, dans les attitudes parentales, ainsi que dans la relation entre le professionnel et son client. Finalement, quelques pistes d'interventions préventives seront abordées.

Méthode ou stratégie pédagogique :

Chaque personne aura un cahier du participant pour prendre des notes avec les grands titres de chacune des parties de la formation, les exercices pratiques, les questionnaires à utiliser avec les clients et certains textes importants.

L'exposé théorique sera ponctué d'exemples cliniques divers et très concrets, d'utilisation d'objets : rubans, poupées gigognes, passoire, fil électronique, personnages, dessins, d'allégorie, contes utilisables autant en formation qu'en intervention directe avec les clients.

Il y aura des exercices personnels à expérimenter avant de les utiliser avec les clients.

Il y aura des jeux de rôles en petits groupes pour expérimenter les différents outils.

L'évaluation psychosociale (agrément) avancée des postulants à l'adoption nationale, internationale et placement : facteurs de risques et de protection © – (2 jours, 14 heures)**Problématique :**

Partout en occident, le profil des enfants adoptables à l'international et au national s'est beaucoup modifié depuis une dizaine d'années.

À peine les chercheurs et les cliniciens avaient-ils mieux saisi la normalité des besoins particuliers des enfants placés et/ ou adoptés, que de nouvelles normes légales et sociales sont venues chambouler et complexifier ces réalités. Ainsi la majorité des enfants adoptables sont maintenant dits à « besoins spéciaux », alors qu'auparavant ils se retrouvaient dans le spectre de la « normalité adoptive », ce qui en soi constituait déjà une forme de besoin spécial.

Les professionnels mandatés par les lois de protection de l'enfance et de la jeunesse pour évaluer les postulants sont de plus en plus conscients que ces enfants dits à besoins spéciaux ont été soumis à des facteurs de risques plus délétères qu'auparavant. Ils ont besoin d'outils d'évaluation et de préparation qui vont refléter cette nouvelle réalité.

Objectifs :

Cette formation a pour objectifs :

D'aider le professionnel à mieux évaluer les capacités parentales potentielles des postulants ayant à composer avec des enfants ayant vécu de multiples traumatismes préadoption tels que : déplacements multiples en famille d'accueil, négligence, sévices physiques ou psychologiques, exposition à l'alcool ou drogue, etc.

D'offrir aux professionnels les moyens de mieux évaluer, préparer, accompagner les postulants, afin que ceux-ci deviennent des facteurs de protection et non pas des facteurs de risque supplémentaires pour l'enfant. Nous y aborderons des outils plus pointus pour évaluer les facteurs de protection que pourront mobiliser les postulants qui se dirigent vers des projets plus complexes.

Cette formation devrait également permettre au professionnel évaluateur d'avoir des outils, mots, concepts théoriques, approches, pour supporter ses interventions et éventuellement ses recommandations.

Nous aurons également comme objectif d'aider le professionnel à pouvoir transmettre des faits et données plus précises lors d'un refus ou d'une acceptation d'un projet d'adoption.

Clientèle visée par la formation :

Attention : il ne s'agit pas d'une formation de base sur les critères d'évaluation psychosociale (agrément).

La formation s'adresse aux professionnels qui sont déjà formés en évaluation psychosociale dans le contexte d'adoption et de placement. Cette formation sera utile aux intervenants qui désirent parfaire leurs connaissances, leurs expertises et acquérir de nouveaux outils d'évaluation dans le contexte de l'arrivée d'un de plusieurs enfants présentant des besoins spéciaux.

Contenu :

La première journée sera consacrée à la transmission des savoirs théoriques nécessaires à la compréhension de la notion d'un enfant avec des besoins spéciaux, besoins qui s'ajoutent aux notions de normalité adoptive. Nous ferons une description des facteurs de protections et des facteurs de risques qui doivent être évalués chez les postulants afin de pouvoir répondre adéquatement aux besoins d'un enfant dans le contexte :

- l'adoption ou placement d'une fratrie
- l'adoption ou placement d'un enfant plus âgé
- l'adoption ou placement d'un enfant avec une condition médicale importante
- l'adoption ou placement d'un enfant présentant d'importants retards de développement
- l'adoption ou placement d'un enfant présentant un handicap physique ou cognitif (TSA, TSAF, etc.)
- L'adoption ou placement d'un enfant présentant des enjeux affectifs de traumatismes et/ou d'attachements.

La seconde journée sera consacrée à la transmission d'outils d'évaluation (grille, questionnaire, exercices d'autoévaluation) du postulant y compris tenir compte de son style d'attachement, la santé mentale et physique, le deuil ou non d'un enfant « modèle de base », le réalisme des ressources nécessaires (financières, disponibilités des expertises et services) à l'accueil d'un enfant avec des besoins spéciaux, la disponibilité, la sensibilité, la solidité autant de chacun des postulants que du couple.

Méthode ou stratégie pédagogique :

Chaque personne aura un cahier du participant d'une cinquantaine de pages pour prendre des notes avec les grands titres de chacune des parties de la formation, les exercices pratiques, les questionnaires à utiliser avec les clients et certains textes importants.

L'exposé théorique sera ponctué d'exemples cliniques divers et très concrets avec des vignettes cliniques. Il y aura des exercices personnels à expérimenter avant de les utiliser avec les clients. Il y aura des jeux de rôles en petits groupes pour expérimenter les différents outils.

Certificat :

Un certificat de 14 heures de formation sera remis à chaque participant à la fin de la formation. Seuls les participants ayant assisté aux 14 heures recevront ce certificat.

Intervention en attachement - Niveau I © - (3 jours, 21 heures)

Fondement biologique et impact développemental de la théorie de l'attachement ©

Qu'est-ce que la formation « Intervention en attachement - Niveau I »

Problématique :

Depuis une quinzaine d'années, les nouvelles connaissances sur les conditions nécessaires au développement optimal du cerveau du bébé humain et son impact sur sa santé physique et mentale ont eu pour effet de « réhabiliter » les travaux sur l'attachement d'un grand visionnaire : John Bowlby.

Si de nombreux chercheurs et théoriciens travaillent actuellement sur les aspects biologiques et développementaux de la théorie de l'attachement, les cliniciens capables d'évaluer et surtout habilités à intervenir auprès d'enfants ou d'adultes souffrant d'une forme plus ou moins sévère d'un trouble d'attachement se font encore très rares, particulièrement dans les pays de la francophonie. Encore plus rares sont ceux qui peuvent tenir compte du portrait clinique très complexe du continuum des troubles d'attachement, des défis les plus légers aux pathologies les plus sévères, et ce en tenant compte des comorbidités fréquentes comme les TSA, les syndromes post-traumatiques (PTSD) ou le TDAH pour ne nommer que ceux-là. Ces présentations cliniques sont pourtant fréquentes chez l'enfant abandonné, négligé, maltraité, sous-alimenté ou prématuré. La formation « Intervention en attachement- Niveau I » vient combler ce vide.

Besoin :

Le professionnel de la relation d'aide désirant travailler auprès des personnes/ enfants adoptés et/ou présentant des enjeux d'attachements doit pouvoir saisir la réalité des traumas et stress infantiles précoces à l'origine des problèmes d'attachements autant chez les jeunes enfants et leur famille, qu'auprès d'adultes adoptés ou non, mais présentant des difficultés d'attachements qui nuisent à leur vie relationnelle intime ou professionnelle.

Il doit pouvoir accompagner l'enfant, sa famille et son environnement dans une intervention thérapeutique qui a pour but non seulement de lui donner une meilleure compréhension de l'impact de ces blessures d'attachement, mais également lui donner les moyens d'apaiser la réactivation de ces blessures afin qu'il puisse enfin vivre des relations d'attachement plus harmonieuse et satisfaisante dans sa vie actuelle.

Clientèle :

La formation s'adresse aux professionnels qui souhaitent parfaire leurs connaissances sur la théorie de l'attachement dans un contexte clinique, pratique et d'utilisation immédiate auprès de leur clientèle. Cette formation s'adresse aux professionnels qui ont déjà des suivis psychothérapeutiques.

Durée de la formation :

La formation est d'une durée de 3 jours (21 heures). Environ 14 heures seront consacrées à des séminaires théoriques, 7 heures à des exercices pratiques de mises en situation cliniques sous forme de jeux de rôles supervisés et d'exercices personnels.

Certificat :

Un certificat de 21 heures de formations sera remis à chaque participant à la fin de la formation. Cette formation est également reconnue par l'Ordre des travailleurs sociaux du Québec et en évaluation actuellement pour être accréditée par l'Ordre des psychologues du Québec.

Contenu :

La première journée sera consacrée à la transmission des savoirs théoriques nécessaires à la compréhension des enjeux d'attachements dans une perspective développementale : impact sur le développement du cerveau du stress chronique, des traumatismes précoces, d'attitudes des donneurs de soins.

La seconde journée sera consacrée à la transmission d'outils d'évaluation. Des outils qualitatifs pour faire l'anamnèse des facteurs de risques et des facteurs de protections et des outils quantitatifs (questionnaire) de dépistages des enjeux d'attachement selon l'âge du client qu'il soit bébé, enfant, adolescent ou adulte et/ou parent.

La troisième journée sera consacrée à l'enseignement de nombreux outils d'intervention applicables en suivi individuel, familial ou auprès de l'environnement de la personne concernée.

Méthode ou stratégie pédagogique :

Chaque personne aura un cahier du participant d'une cinquantaine de pages pour prendre des notes avec les grands titres de chacune des parties de la formation, les exercices pratiques, les questionnaires à utiliser avec les clients et certains textes importants.

L'exposé théorique sera ponctué d'exemples cliniques divers et très concrets, d'utilisation d'objets : par exemple : rubans, poupées gigognes, passoire, fil électronique, personnages, dessins et d'allégories utilisables autant en formation qu'en intervention directe avec les clients.

Il y aura des exercices personnels à expérimenter avant de les utiliser avec les clients.

Il y aura des jeux de rôles en petits groupes pour expérimenter les différents outils.

NOTE : Les participants au Niveau I doivent posséder au minimum un diplôme universitaire « Baccalauréat » complété et terminé.

**Intervention en attachement - Niveau II © - (3 jours, 21 heures)
Psychopathologie des troubles de l'attachement et thérapie de l'attachement ©**

Qu'est-ce que la formation « Intervention en attachement - Niveau II ».

Cette formation s'adresse aux professionnels qui ont déjà des suivis psychothérapeutiques auprès d'enfants et de leur famille, mais qui désirent aller plus loin dans l'apprentissage des thérapies d'attachement. La formation permet d'être habilité à utiliser plusieurs techniques psychothérapeutiques, à la fois individuelles et familiales. Les méthodes de Martha Welch de New York, de l'Attachement Center at Evergreen au Colorado, de Watch, Wait and Wonder de Toronto, de Deborah Gray de Seattle, de Neil Peter Ryygard du Danemark ainsi que celle de l'intégration du EMDR dans le suivi thérapeutique en attachement sont abordées et expérimentées grâce à des études de cas, des jeux de rôles, des entrevues sur vidéos.

À noter que la formation « Intervention en attachement - Niveau II » concerne surtout le traitement des enfants entre 0-12 ans et de leur famille ainsi que l'utilisation des méthodes auprès de certains adultes. Le niveau II est donc réservé uniquement aux professionnels désirant faire des interventions cliniques de types évaluatives ou psychothérapeutiques. Ces professionnels doivent être au minimum détenteurs d'un diplôme universitaire de premier cycle (ou l'équivalent hors des frontières du Québec) et membres d'un ordre professionnel en santé physique et/ou en relation d'aide ou à l'emploi d'un établissement du réseau de la santé et des services sociaux en santé physique et/ou en relation d'aide qui n'exigent pas que ses intervenants soient membre d'un ordre professionnel pour pratiquer leur profession (ex. des intervenants sociaux détenteurs d'un diplôme universitaire en service social, mais non membre de l'ordre professionnel des travailleurs sociaux du Québec).

Prérequis :

Avoir suivi la formation « L'Adopte parentalité Niveau I et II » de 4 jours ou avoir suivi la formation « Intervention en attachement Niveau I » de 3 jours.

+++++

NOTE :

Nous pouvons également offrir à la carte, c'est-à-dire de modifier et adapter le contenu en fonction de vos besoins et/ou problématiques et ce pour l'ensemble des conférences (visioconférences), cours et formations que nous offrons au Québec et en Europe francophone (France, Belgique, Suisse, Luxembourg, etc.).

Pour toutes nouvelles demandes, vous pouvez joindre M. Rémi Baril (directeur des programmes de formation) à l'adresse suivante : remibaril@lemondeestailleurs.com

Ainsi que Mme Julie Leblanc (direction administrative) à l'adresse suivante : julieleblanc@lemondeestailleurs.com

Facebook de « Le monde est ailleurs » : <https://www.facebook.com/lemondeestailleurs>

Photos de Madame Lemieux que vous pouvez utiliser ...





© Le monde est ailleurs Inc. 2002-2023 - Tous droits réservés – Février 2023